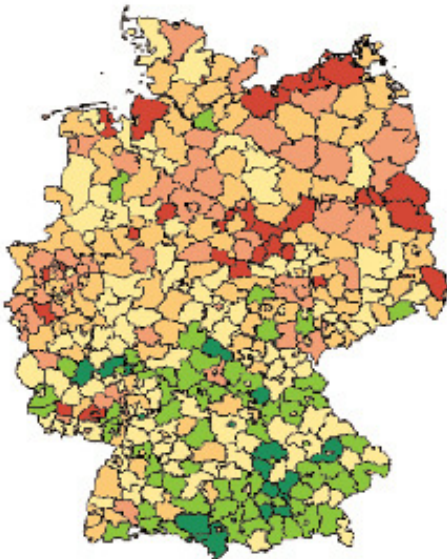


CREDITREFORM REGIONENCHECK

Kreis Kempten (Allgäu), Stadt



Informationstableau

09 Bayern
09763 Kempten (Allgäu), Stadt
09763000 Kempten (Allgäu), Stadt

Anzahl Unternehmen 3.644
Analysezeitraum 2009 - 2011

Kreis Kempten (Allgäu), Stadt

Aktueller Creditreform Risiko-Indikator

2,41%

**mittleres
Ausfallrisiko**



1. Einleitung

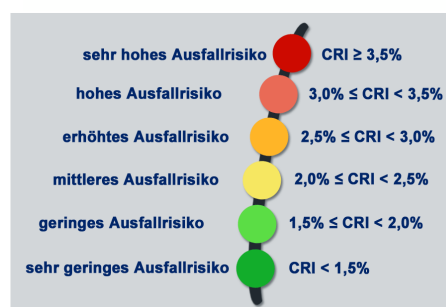
Der vorliegende Regionencheck dient als Instrument zur Darstellung der Risikostruktur einer Region und zeigt Gefährdungspotenziale nach verschiedenen Strukturmerkmalen auf. So wird die Struktur einer Region aus verschiedenen Perspektiven beleuchtet werden, um die spezifische Risikosituation darzustellen und daraus Rückschlüsse zu ziehen. Auf diese Weise kann herausgearbeitet werden, in welchen Branchen die untersuchte Region besonders insolvenzgefährdet ist und welche Rechtsformen oder Umsatzklassen mit einem hohen Ausfallrisiko behaftet sind.

Datengrundlage für die vorliegende Analyse ist die Creditreform Wirtschaftsdatenbank mit über 4,2 Mio. Unternehmensdatensätzen. Durch stichtagsbezogene Selektionen wird die Anzahl der Unternehmen sowie die Anzahl der ausgefallenen Firmen je Region ausgewiesen. Grundlage und Orientierungsgrösse des Analyseverfahrens ist der Creditreform Risiko-Indikator (CRI in %), der die Ausfallwahrscheinlichkeit einer Region misst. Das Vorliegen eines Ausfalls wird durch folgende Negativmerkmale angezeigt:

- Unternehmerisches Insolvenzverfahren
- Verbraucherinsolvenzverfahren von unternehmerisch tätigen Personen
- sonstige Insolvenzverfahren
- Haftanordnung zur Abgabe der Eidesstattlichen Versicherung
- Abgabe der Eidesstattlichen Versicherung

$$\text{CRI (in \%)} = \frac{\text{Zahl der Ausfälle/Region (z.B. eines Jahres)}}{\text{Gesamtanzahl der Unternehmen/Region}} \times 100$$

Auf Basis der über den Creditreform Risiko-Indikator ermittelten Ausfallquoten erfolgt eine Einteilung nach sechs Risikoklassen, ähnlich dem Schulnotenprinzip. Je höher der Creditreform-Risiko-Indikator, desto höher ist die Insolvenzgefahr. Ein geringes Ausfallrisiko wird durch eine grüne Ampelschaltung symbolisiert; ein hohes Ausfallrisiko durch eine rote Ampelschaltung.



2. Zeitreihenanalyse

Der untersuchte Kreis Kempten (Allgäu), Stadt umfasst insgesamt 3.644 Unternehmen. Die Anzahl der Unternehmen mit Negativmerkmalen, hochgerechnet auf das gesamte Jahr, beträgt 88. Dies entspricht einem aktuellen Creditreform Risiko-Indikator von 2,41%, der über dem Durchschnittswert aller Regionen in Deutschland (2,20%) in 2011 liegt.

KKZ	Kreis	Anzahl	Ausfälle	CRI %
09763	Kempten (Allgäu), Stadt	3.644	88	2,41

In Abbildung 1 werden die Ausfallrisiken durch Jahres- und Regionenvergleiche verdeutlicht. Das Ausfallrisiko in der untersuchten Region hat von 2009 (1,77%) auf 2011 (2,41%) zugenommen. Der prognostizierte Creditreform Risiko-Indikator für den Kreis Kempten (Allgäu), Stadt liegt für 2012 bei 2,32%.

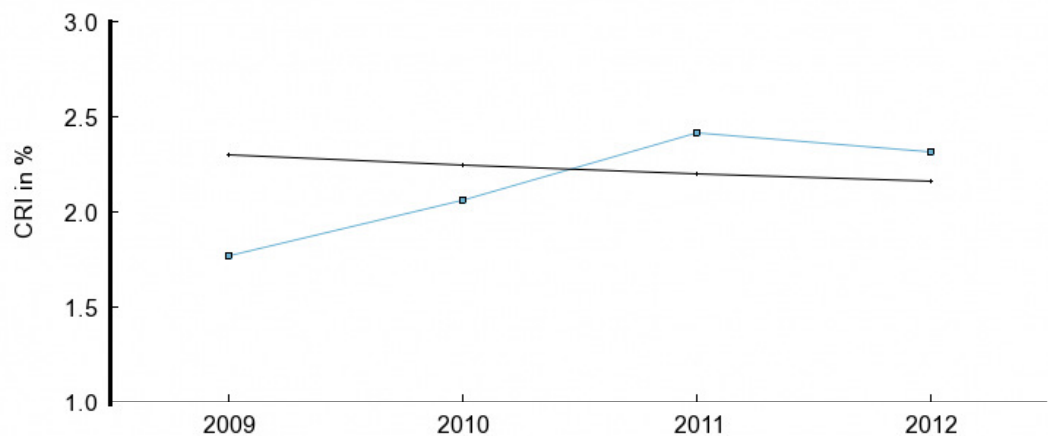
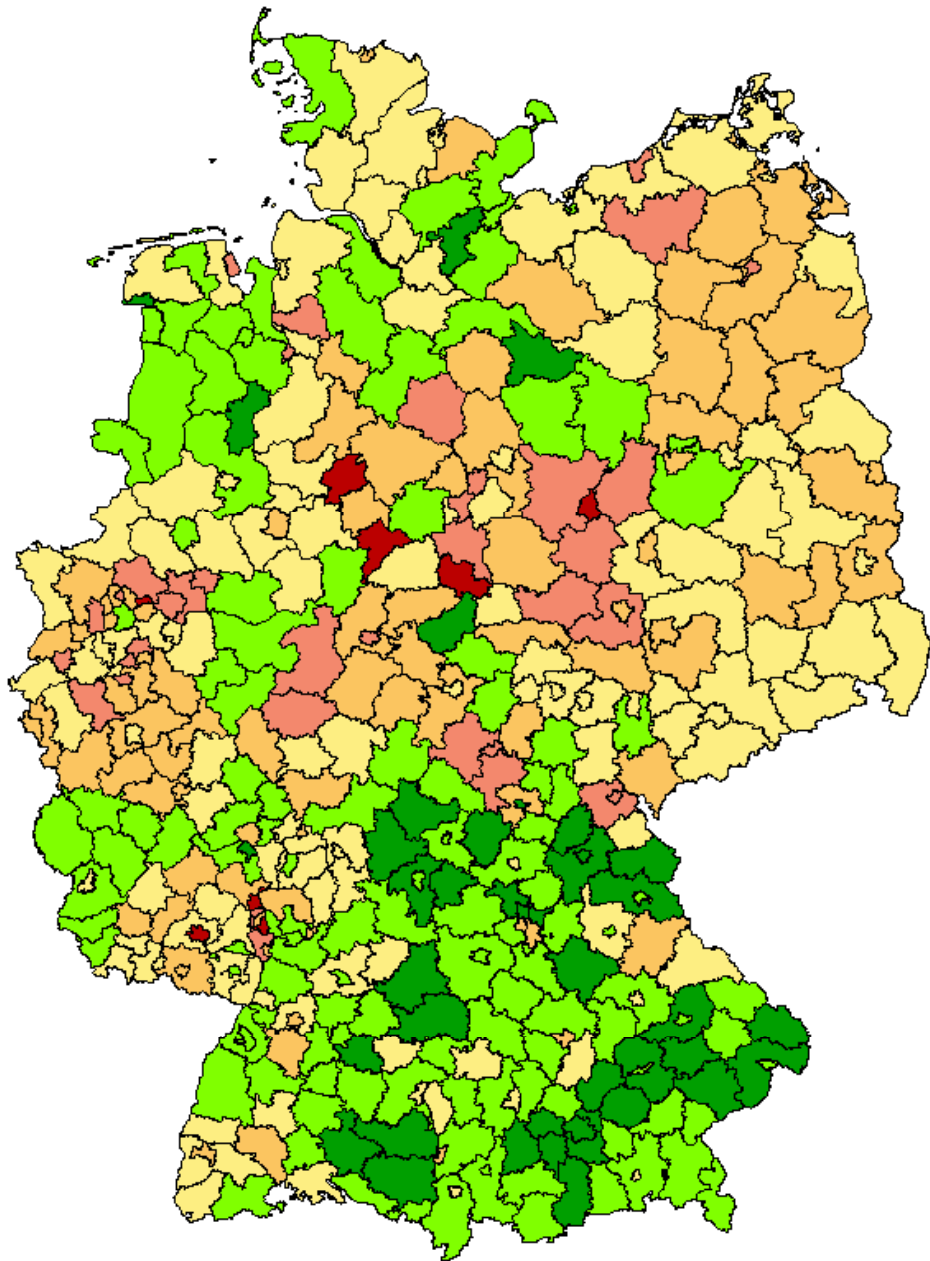


Abbildung 1: Entwicklung des Creditreform Risiko-Indikators

3. Risikoklassen für alle Kreise in Deutschland über alle Branchen



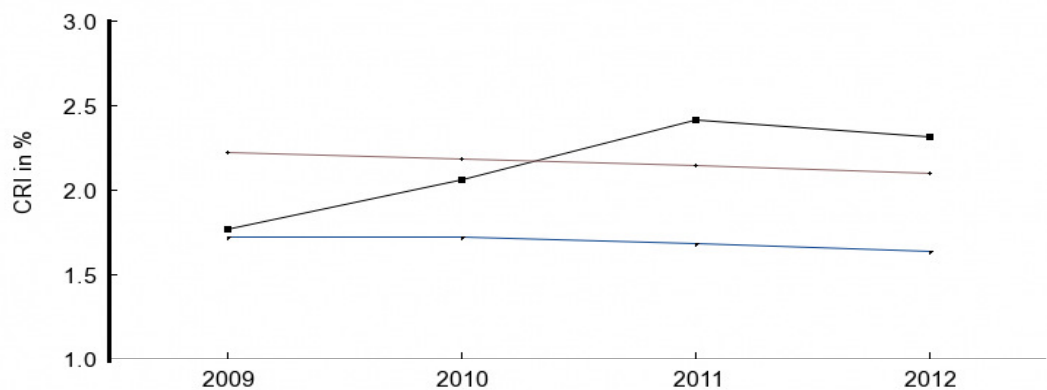
Risikoklassen für alle deutschen Kreise

1 sehr geringes Ausfallrisiko	4 erhöhtes Ausfallrisiko
2 geringes Ausfallrisiko	5 hohes Ausfallrisiko
3 mittleres Ausfallrisiko	6 sehr hohes Ausfallrisiko

4. Risikoanalyse nach Regionen

Nachfolgend wird der untersuchte Kreis Kempten (Allgäu), Stadt im Zeitvergleich nach dem CRI mit dem Bundesland Bayern und mit Westdeutschland verglichen. Im Vergleich zum Bundesland Bayern weist die analysierte Region einen höheren Creditreform Risiko-Indikator auf. Auch im Vergleich zu Westdeutschland ist die analysierte Region stärker insolvenzgefährdet. Die Creditreform Risiko-Indikatoren der einzelnen Regionen entnehmen Sie bitte folgender Tabelle und Abbildung 2.

Region	Anzahl	Ausfälle	CRI %
Kempten (Allgäu), Stadt	3.644	88	2,41
Bayern	745.648	12.582	1,69
Westdeutschland	3.442.746	73.826	2,14



Region	CRI 2009	CRI 2010	CRI 2011	Prognose
Kempten (Allgäu), Stadt	1,77	2,06	2,41	2,32
Bayern	1,72	1,72	1,69	1,64
Westdeutschland	2,22	2,18	2,14	2,10

Abbildung 2: Entwicklung des Creditreform Risiko-Indikators nach Regionen

6. Creditreform Risiko-Indikator nach Hauptbranchen in der Region

Nachfolgende Tabelle und Abbildung 3 stellen die Risikoindikatoren nach Hauptbranchen für 2011 im Kreis Kempten (Allgäu), Stadt im Vergleich zur Gesamtwirtschaft dar. Dargestellt werden die Anzahl der Unternehmen, die ausgefallenen Unternehmen und die Riskoverteilung über die Hauptbranchen.

Kürzel	Branche	Anzahl	Ausfälle	CRI %	CRI % Gesamtwirtschaft
	Keine Branchenzuordnung	256	4	1,56	1,33
A-B	Land-, Forstwirtschaft, Fischerei und Bergbau	20	2	10,00	1,19
C	Verarbeitendes Gewerbe	192	2	1,04	1,76
D-E	Energie- und Wasserversorgung	26	2	7,69	0,91
F	Baugewerbe	247	8	3,24	2,86
G	Handel	790	14	1,77	2,47
H	Verkehr- und Lagerei	176	14	7,95	4,10
I	Gastgewerbe	221	12	5,43	4,56
J	Information und Kommunikation	100	0	0,00	1,56
K	Erbringung von Finanz- und Versicherungsdienstleistungen	201	10	4,98	2,52
L	Grundstücks- und Wohnungswesen	150	2	1,33	1,50
M	Wissenschaftliche und technische Dienstleistungen	544	2	0,37	1,33
N	Erbringung von sonstigen wirtschaftlichen Dienstleistungen	169	6	3,55	2,77
O-Q	Öffentl. Verwaltung, Verteidigung, Sozialvers., Erziehung, Gesundheit	252	2	0,79	0,92
R	Kunst, Unterhaltung und Erholung	61	4	6,56	2,08
S	Erbringung von sonstigen Dienstleistungen	235	2	0,85	1,86
T-U*	Sonstige	4	2	50,00	1,73
Summe		3.644	88	2,41	2,20

*private Haushalte, Exterritoriale Organisationen und Körperschaften

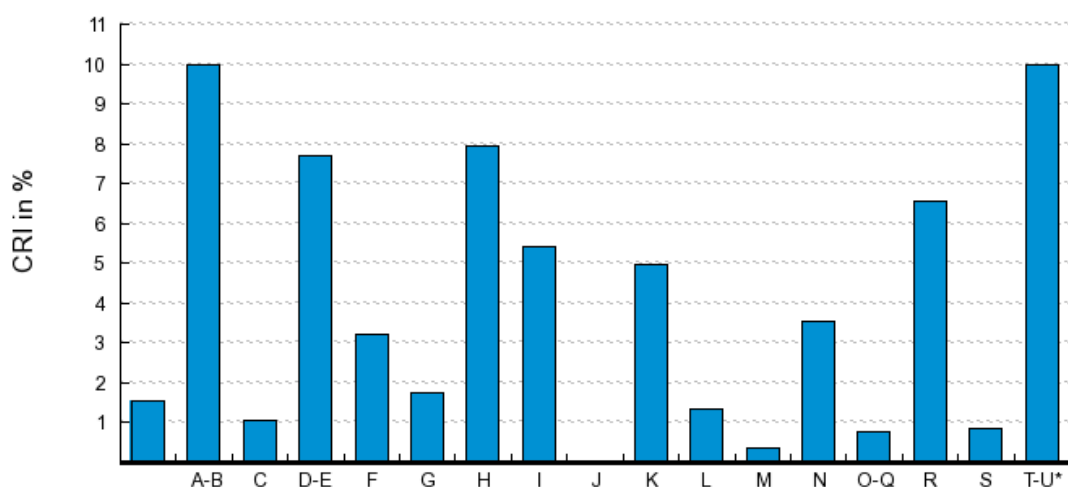


Abbildung 3: Creditreform Risiko-Indikatoren im Branchenvergleich

7. Risikoindikatoren nach Rechtsformklassen

Neben den zeitlichen und branchenspezifischen Ausfallrisiken wird der Kreis Kempten (Allgäu), Stadt im Folgenden nach Rechtsformklassen im Vergleich zur Gesamtwirtschaft untersucht. Die Creditreform Risiko-Indikatoren für die einzelnen Rechtsformklassen entnehmen Sie bitte nachfolgender Tabelle und Abbildung 4.

Rechtsform	Anzahl	Ausfälle	CRI %	CRI % Gesamtwirtschaft
Freier Beruf	547	4	0,73	0,91
Gewerbebetrieb	1.667	76	4,56	3,45
BGB-Gesellschaft	156	0	0,00	0,42
Arbeitsgemeinschaft	0	0	0,00	0,04
Einzelfirma	128	4	3,13	2,20
OHG	29	0	0,00	0,45
KG	22	0	0,00	0,80
GmbH & Co. KG	157	0	0,00	0,73
GmbH	800	4	0,50	1,31
AG	12	0	0,00	1,51
e.G.	12	0	0,00	0,28
e.V.	114	0	0,00	0,56
Summe	3.644	88	2,41	2,20

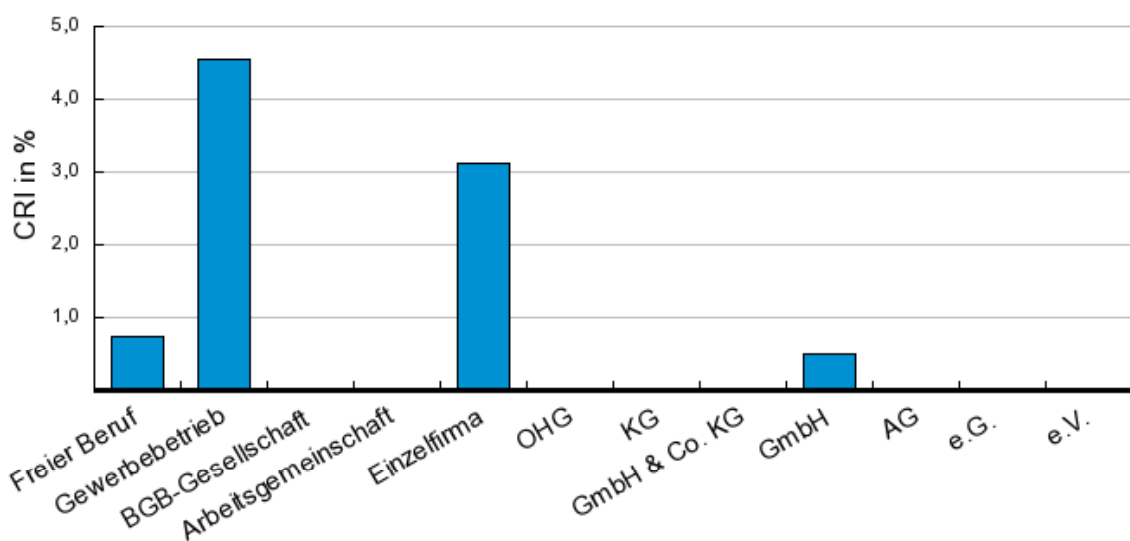


Abbildung 4: Creditreform Risiko-Indikatoren nach Rechtsformklassen

8. Risikoindikatoren nach Umsatzklassen

Im Folgenden wird das Ausfallrisiko in dem Kreis Kempten (Allgäu), Stadt nach Umsatzklassen im Vergleich zur Gesamtwirtschaft untersucht. Die Creditreform Risiko-Indikatoren für die einzelnen Umsatzklassen entnehmen Sie bitte nachfolgender Tabelle und Abbildung 5.

Umsatzklasse	Anzahl	Ausfälle	CRI %	CRI % Gesamtwirtschaft
Umsatz < 500.000	2.949	80	2,71	2,32
500.000 <= Umsatz < 1 Mio.	317	0	0,00	1,64
1 Mio. <= Umsatz < 5 Mio.	260	4	1,54	1,39
5 Mio. <= Umsatz	118	4	3,39	0,72
Summe	3.644	88	2,41	2,20

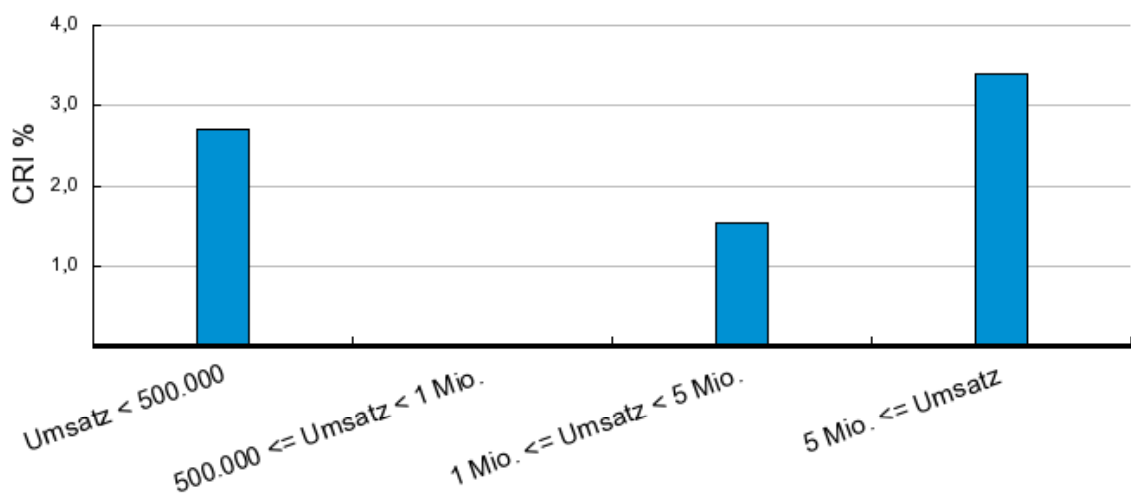


Abbildung 5: Creditreform Risiko-Indikatoren nach Umsatzklassen

9. Prognose

Der Kreis Kempten (Allgäu), Stadt wird aktuell mit einem Creditreform Risiko-Indikator von 2,41% in die Risikoklasse 3 eingestuft und mit einem mittleren Ausfallrisiko bewertet. Der prognostizierte Creditreform Risiko-Indikator im Kreis Kempten (Allgäu), Stadt für 2012 liegt bei 2,32% und ist somit der Risikoklasse 3 zuzuordnen.

Kreis Kempten (Allgäu), Stadt

Prognose 2012

2,32%

